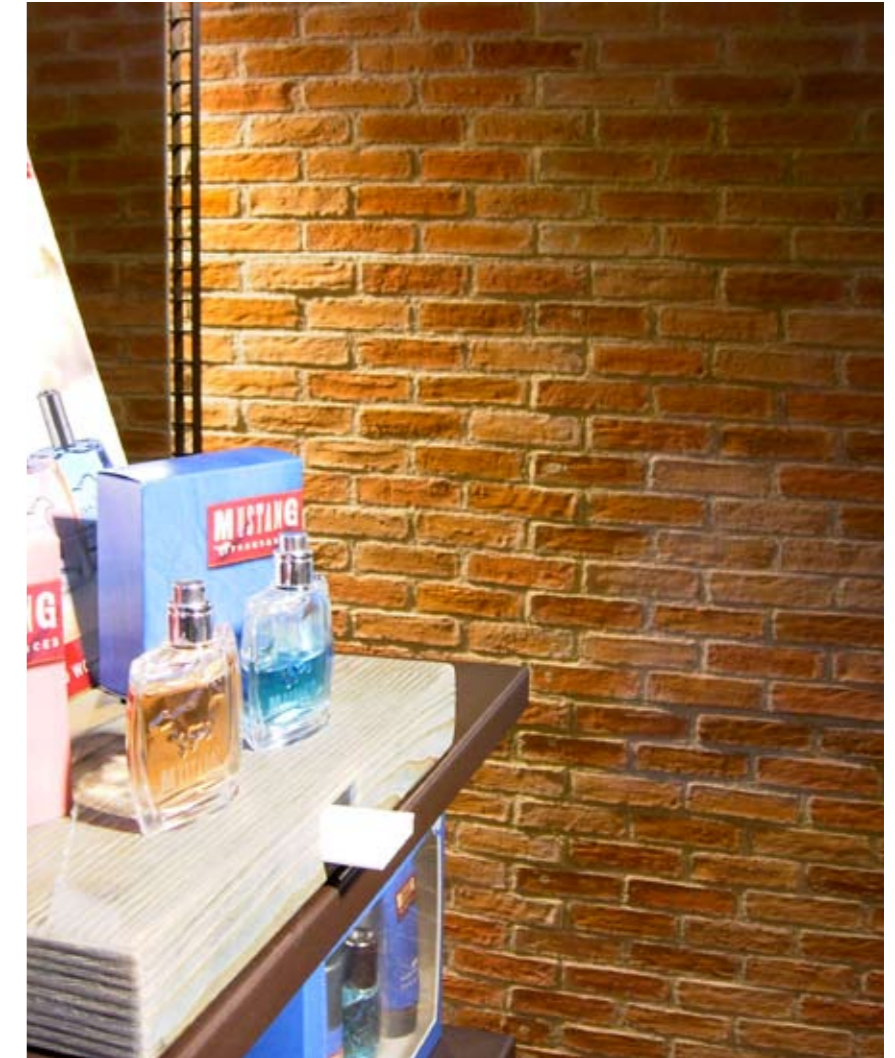


Material	PU-Hartschaum mit mineralischer Deckschicht
Verwendung	Innenausbau / Ladenbau / Messebau
Besonderheit	Sehr leicht / authentisch in Haptik und Optik
Produktbezeichnung	Panespol
Kontakt	WVS - Werkstoff-Verbund-Systeme www.wvs-ostrowski.de

Eine Idee in die Wirklichkeit umzusetzen gelingt nicht immer. Die Lösung muss mit Hartnäckigkeit gesucht werden, damit das Ergebnis überzeugen kann. Dieser Herausforderung hat sich „Panepol“ angenommen, um eine optimale Lösung für Steinimitate in Form von Paneelen zu kreieren. Bekannte Nachteile sollten von vornherein ausgeschlossen werden.



Der Werkstoff, ein Polyurethan-Hartschaumelement wird sonst z.B. als Dämmplatte verwendet. In Kombination mit unterschiedlich gestalteten mineralischen Deckschichten wird daraus ein dekoratives Paneel, das Mauerwerk mimt. Der scheinbare Stein ist leicht zu verarbeiten, bruchsicher, schnell zu montieren und dient nebenbei noch der Schall- und Wärmedämmung.

Derzeit stehen über 50 verschiedene „authentische“ Stein-Texturen zur Verfügung. Die Montage der Platten wird durch die Spundung der Paneele erleichtert, die von links nach rechts wie Puzzleteile ineinander greifen. Nach mehreren Tests wurden die Paneele so weiterentwickelt, dass sie auch für den Außenbereich geeignet sind.