



Einladung zur ZOW vom 08.-12.02.2010 in Bad Salzuflen

Guten Tag sehr geehrte Damen und Herren,

auch dieses Mal sind wir wieder dabei und zeigen Ihnen eine ganze Reihe von Neuheiten.

Dies sind auszugsweise:

von Holz in Form

- neue Struktur-Oberflächen
- patentiertes Multifunktionspaneel „Gletcherwall“
- flexible Reliefplatten



GLETCHERWALL® by VD

Einfach. Innovativ.

Reduktion auf das Wesentliche, einfache Montage, individuelle Ausstattung.

GletcherWall® - Das innovative Laden- und Innenausbau-system.
Ein Produkt aus dem Hause VD Werkstätten.

Jetzt gehen Platte und Träger eine direkte Verbindung ein, eine Nut und eine Bohrung, - weniger ist eben mehr.

Großer Variantenreichtum, größtmögliche Flexibilität und bewährte Befestigungstechnik kennzeichnen das patentierte System*.

Konfektionsrahmen, Displayhalter, Bodenträger und beleuchtete Glasböden, die montagefrei zu variieren sind - umfangreiche Ausstattungs-details ermöglichen vielfältige Möglichkeiten.

Fashion, Beauty, Healthcare, Sport and Leisure, Bar oder Lounge - mit Gletcherwall lässt es sich einrichten.

Drei bewährte Oberflächen bilden die Basis, andere sind möglich. Fragen Sie uns.

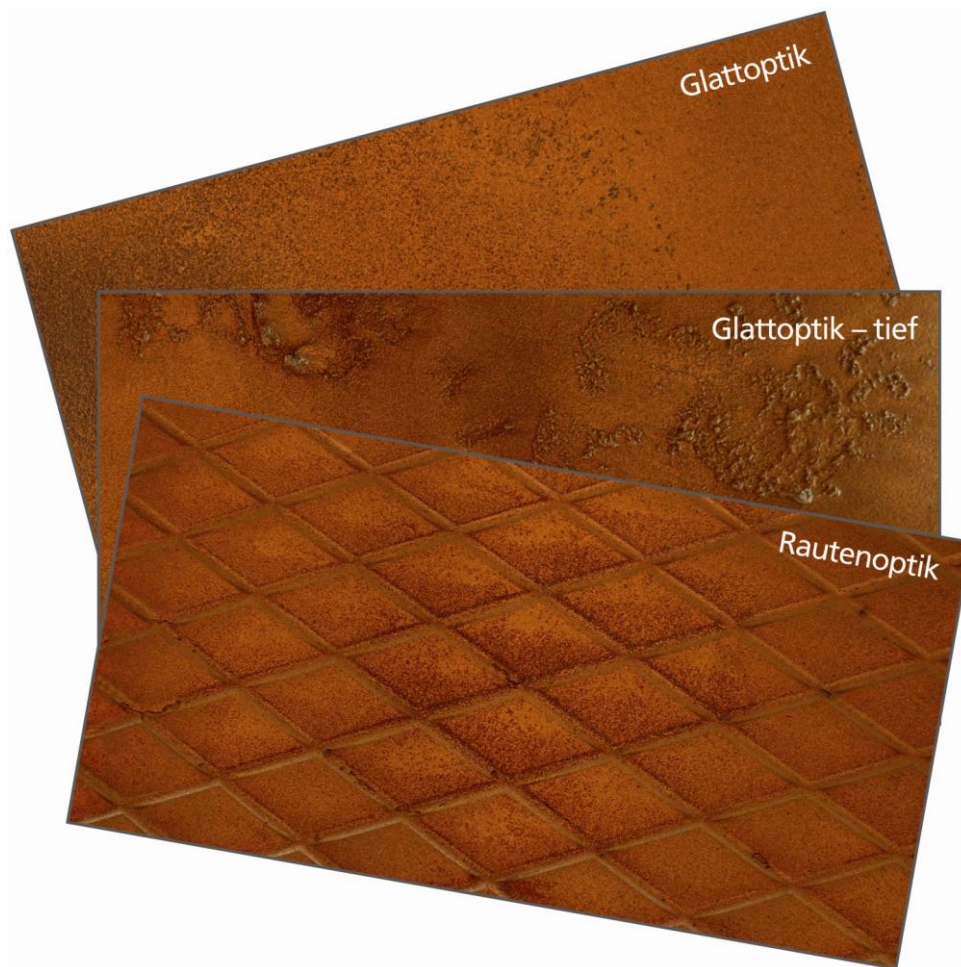
* Patent-Nr.: 102

 **HOLZ IN FORM**
Qualität - Made in Germany
www.Holz-in-Form.info

von imi-Beton

- neue Oberflächen „Rost“
- imi-beton-klick für den Boden
- flexible Sandsteinmatten und Schieferfurnier

imi-beton[®]
verbundwerkstoffe



von Leeuwenburgh

Als Mitaussteller dürfen wir Ihnen ebenfalls Produkte der Firma Leeuwenburgh Holland präsentieren. Die Firma Leeuwenburgh beschäftigt sich mit der Herstellung exklusiver Furnierschichtstoffe.



So finden Sie uns:

- Halle 20 Holz in Form und Leeuwenburgh
Stand B22
- Halle 22-1 imi-beton
Stand BAFA10

Sie haben keine Zeit diese Messe zu besuchen? - Kein Problem.

Wir senden Ihnen gerne unsere Neuheiten zu. Beiliegendes Rückfax bitte ausfüllen und an uns zurück!

Wir freuen uns auf Ihr Kommen, bzw. Ihre Rückmeldung.

Mit freundlichen Grüßen

Ihre WVS
Werksvertretungen „Innovationen im Verbund“



Edmund Ostrowski

Dies ist keine Spam-Email, Sie erhalten diese Email, da Sie bei uns in den Stammdaten geführt werden. Falls Sie künftig keine Emailnachrichten von uns erhalten wollen oder diese Email an die falsche Adresse zugestellt wurde, senden Sie uns eine Nachricht an newsletter@wvs-ostrowski.de und wir werden Sie aus unserem Verteiler löschen. Alternativ dazu können Sie sich auf unserer Internetseite unter <http://www.wvs-ostrowski.de/news.html> von unserem Newsletterservice abmelden.

Rechtlicher Hinweis: Die Ansprache von Unternehmen im Sinne einer Geschäftsanbahnung ist rechtlich erlaubt, wenn das Angebot in unmittelbarem Zusammenhang mit Ihren Geschäftsprozessen steht.

Attention: This e-mail may contain confidential and/or privileged information. If you are not the intended recipient (or have received this e-mail in error) please notify the sender immediately and destroy this e-mail. Any unauthorized copying, disclosure or distribution of the material in this e-mail is strictly forbidden. Any views expressed in this message are those of the individual sender, except where the message specifically states otherwise and the sender is authorized to state them to be the views of the WVS GmbH!

Achtung: Dieses E-Mail kann vertrauliche Informationen enthalten. Sind Sie nicht (einer) der im E-Mail aufgeführte(n) Empfänger oder ist aus den Umständen klar, dass Sie nicht (einer) der bestimmungsgemäße(n) Empfänger sind, dann ist es Ihnen verboten, die Nachricht zu lesen, zu kopieren oder zu verteilen. Bitte informieren Sie uns unverzüglich über den Empfang und löschen Sie die Nachricht. Ansichten und Meinungen, welche in der Nachricht vorkommen könnten, können nur dem Autor des E-Mails und nicht der WVS GmbH zugerechnet werden, ausser es wird ausdrücklich darauf aufmerksam gemacht.



Rückfax an :

Werkstoff – Verbund – Systeme GmbH
Erlenweg 15
88410 Bad Wurzach

Telefon: 07564 / 2072
Fax – Nr.: 07564 / 4088
Email: info@wvs-ostrowski.de

**Ja, wir interessieren uns für Ihre Neuheiten.
Senden Sie uns bitte Ihre Broschüren zu:**

- Holz in Form**
- Gletcherwall**
- Leeuwenburgh**
- imi-Beton**
- PANESPOL**
- Rufen Sie uns bitte an**
- Wir bitten um Abstimmung eines Besuchstermins**

Firma _____

Strasse/Postfach _____

PLZ/Ort: _____

Ansprechpartner: _____

Telefon: _____

Fax: _____

E-Mailadresse: _____

(bitte für nächsten Newsletter angeben)