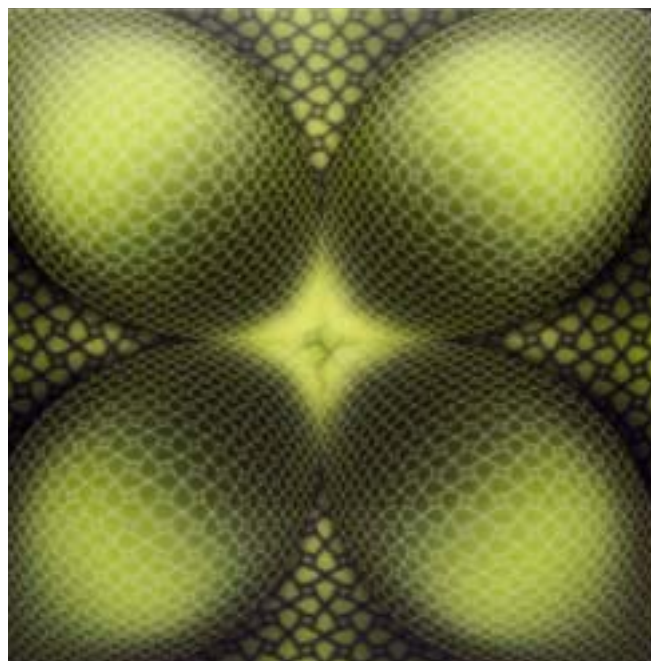


Verblüffende
Wanddekoration:
Kreos 3-D-Graphik-
Paneel »Dominik's
Ball« und ...

... »Ronnie's Leaf«
erscheinen aus
allen Blickrichtungen
dreidimensional



3-D-Designs für Tischler

Die Kreos GmbH & Co. KG liefert Werkstoffe mit spektakulärem Design für den Innenausbau ab Stückzahl eins. Unter anderem auch Paneele und Kaschierfolie mit dreidimensional wirkenden Motiven.

Außergewöhnliche Werkstoffe für den Innenausbau sind das Spezialgebiet des Bad Wurzacher Handelsunternehmens Kreos GmbH & Co. KG. Die Mitarbeiter haben sich das Aufspüren von Trends und die umfassende Beratung von Planern, Designern, Architekten und Verarbeitern auf die Fahne geschrieben. Dabei verfolgt das Unternehmen das Prinzip exklusiver Werkstoffvertretungen. Kreos hat mehrere Eigenmarken im Programm. Seit Kurzem im Sortiment: 3-D-Graphik-Paneele und 3-D-Graphik-Sheets (Blattware).

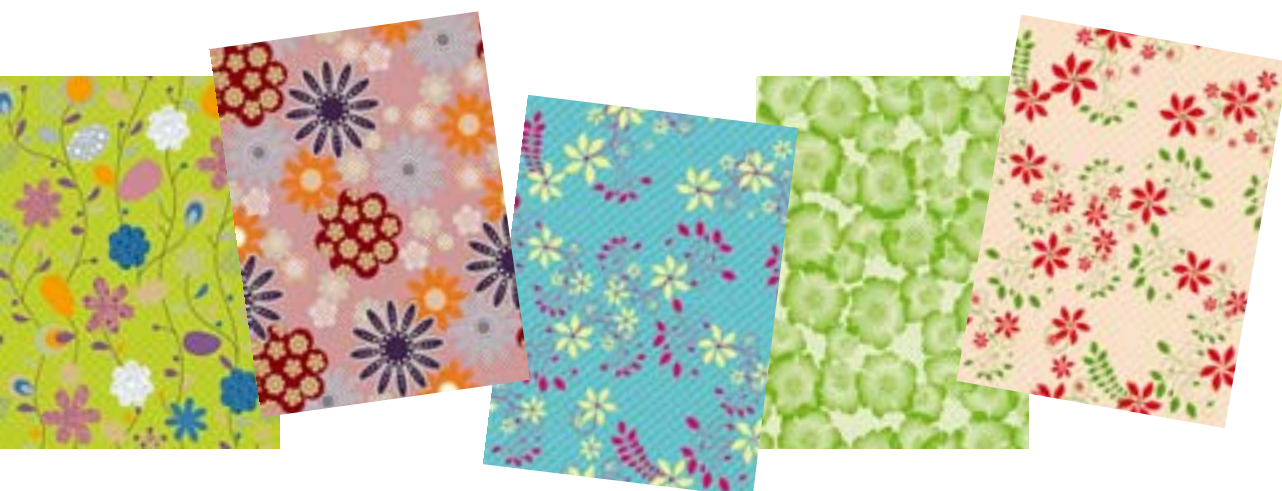
Die **Acrylpaneele** (450 x 450 x 3 mm bzw. 500 x 500 x 3 mm) gibt es in neun Designs. Die Motive wirken ohne spezielle

Kontakt

Kreos GmbH & Co. KG
Geschäftsführer Ronnie Schele
88410 Bad Wurzach
Tel.: (07564) 936-5024, Fax: -5239
E-Mail: info@kreos-europe.com
www.kreos-europe.com

Kreos ist eine Tochter der
Werkstoff Verbund Systeme GmbH
www.wvs-ostrowski.de

Brille aus jeder Richtung dreidimensional. Die 3-D-Wirkung entsteht durch bedruckte, geschichtete Linsenrasterfolien, wie man sie (in einfacher Form) von Wackelbildern kennt. Der Acrylträger verstärkt den 3-D-Effekt. Kreos liefert ab einem Stück (eigene Motive und Formate ab rund 300 Stück). Über zwanzig weitere 3-D-Designs gibt es als 900 x 680 mm große **Blattware** (Sheets). Sie lassen sich mit Einkomponentenkleber aufkaschieren. Sämtliche vorwiegend floralen Motive sind rapportfähig und ebenfalls ab einem Stück zu haben. AG



Frühling lässt sein
blaues Band ...
Die Reihe der Kreos
3-D-Sheets bietet
viele blumige Motive